

```
for object to mirror_...
mirror_mod.mirror_object

operation == "MIRROR_X":
mirror_mod.use_x = True
mirror_mod.use_y = False
mirror_mod.use_z = False
operation == "MIRROR_Y":
mirror_mod.use_x = False
mirror_mod.use_y = True
mirror_mod.use_z = False
operation == "MIRROR_Z":
mirror_mod.use_x = False
mirror_mod.use_y = False
mirror_mod.use_z = True

@selection at the end -add
mirror_ob.select= 1
modifier_ob.select=1
context.scene.objects.active
("Selected" + str(modifier
mirror_ob.select = 0
= bpy.context.selected_obj
data.objects[one.name].select
print("please select exactly

-- OPERATOR CLASSES -----

types.Operator):
the selected
```

# Етика на филтрирането

Andrea Loreggia



Co-financed by the European Union  
Connecting Europe Facility

This Master is run under the context of Action  
No 2020-EU-IA-0087, co-financed by the EU CEF Telecom  
under GA nr. INEA/CEF/ICT/A2020/2267423



# Въведение

- Закон за цифровите услуги (DSA)
  - регулиране на цифровите услуги
  - онлайн платформи
- Генерираното от потребителите съдържание :
  - позволяват на потребителите да изразят себе си
  - създават, предават или осъществяват достъп до информация и културни творения
  - участват в социални взаимодействия.

# Какво е модериране?

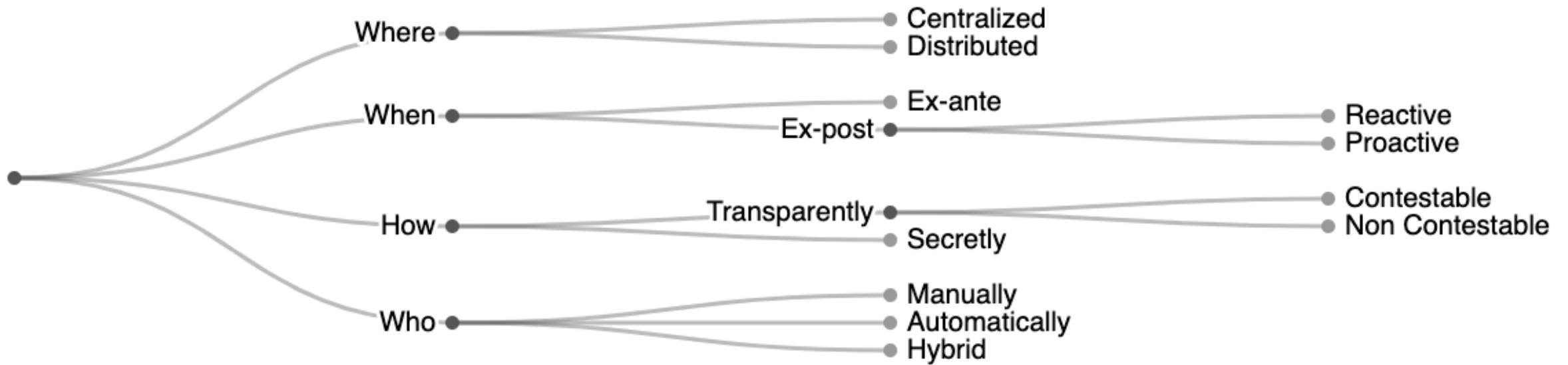
- Модерирането е активно управление на платформи, предназначено да осигури взаимодействие между потребителите, които е:
  - Продуктивно
  - Просоциално
  - Законно

# Защо филтриране?

- За предотвратяване на незаконно и вредно онлайн поведение
- За да смекчите ефекта му
- За улесняване на сътрудничеството
- За предотвратяване на злоупотреби

# Таксономия

---



# Таксономия- Къде

- *Централизирано филтриране*, което се прилага от централен орган съгласно единни политики, които се прилагат за цяла платформа.
- *Децентрализирано филтриране*, което включва множество разпределени модератори, работещи с известна степен на независимост и евентуално налагащи различни политики върху подгрупи на платформата.

# Таксономия- Кога

- *Предварително филтриране*, което се прилага преди съдържанието да бъде предоставено на платформата.
- *Последващо филтриране*, което се прилага към съдържанието, което вече е достъпно за потребителите на платформата.

# Таксономия- Кога

- *Предварително филтриране*, което се прилага преди съдържанието да бъде предоставено на платформата.
- *Последващо филтриране*, което се прилага към съдържанието, което вече е достъпно за потребителите на платформата.
  - *Реактивно филтриране*, което се извършва, след като проблемът с даден елемент е сигнализиран от потребители или трети страни.
  - *Проактивно филтриране*, което се извършва по инициатива на системата за модерирание, която следователно има задачата да идентифицира



# Таксономия- Как

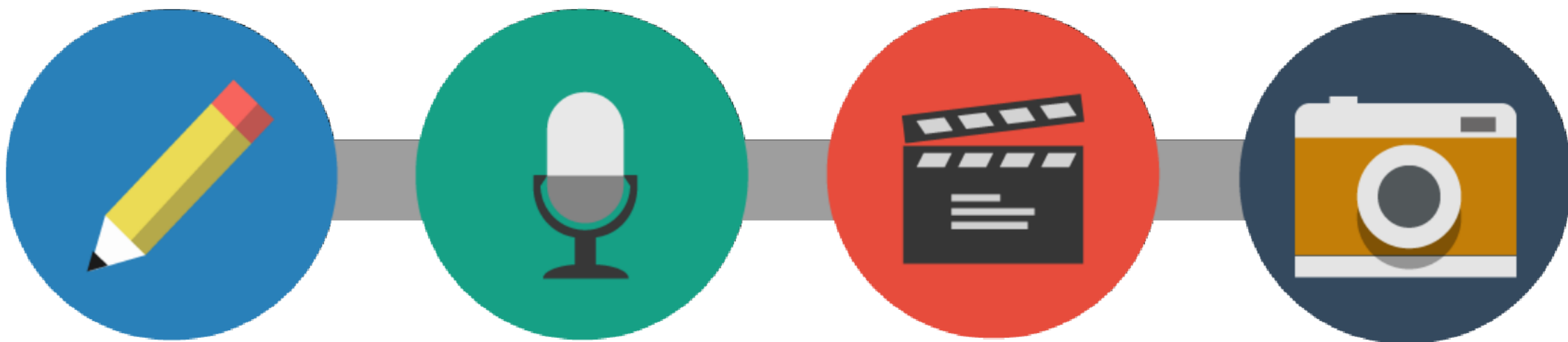
- *Прозрачно филтриране*, което предоставя информация за изключване на елементи от платформата.
- *Тайно филтриране*, което не предоставя никаква информация за операцията.

# Таксономия- Как

- *Прозрачно филтриране*, което предоставя информация за изключване на елементи от платформата.
  - *Оспорвано филтриране*. Платформата предоставя на потребителите начини да оспорят резултата от филтрирането и да получат ново решение по въпроса.
  - *Неоспоримо филтриране*. Не е налично средство за защита за качващите.
- *Тайно филтриране*, което не предоставя никаква информация за операцията.

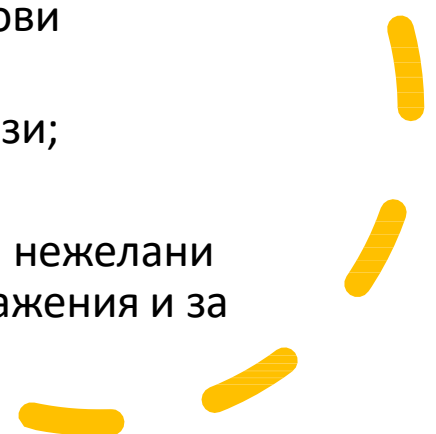
# Таксономия- Кой

- *Ръчно филтриране*, което се извършва от хора.
- *Автоматизирано филтриране*, което се извършва от алгоритмични средства.
- *Хибридно филтриране*, което се извършва от комбинация от хора и автоматизирани инструменти.

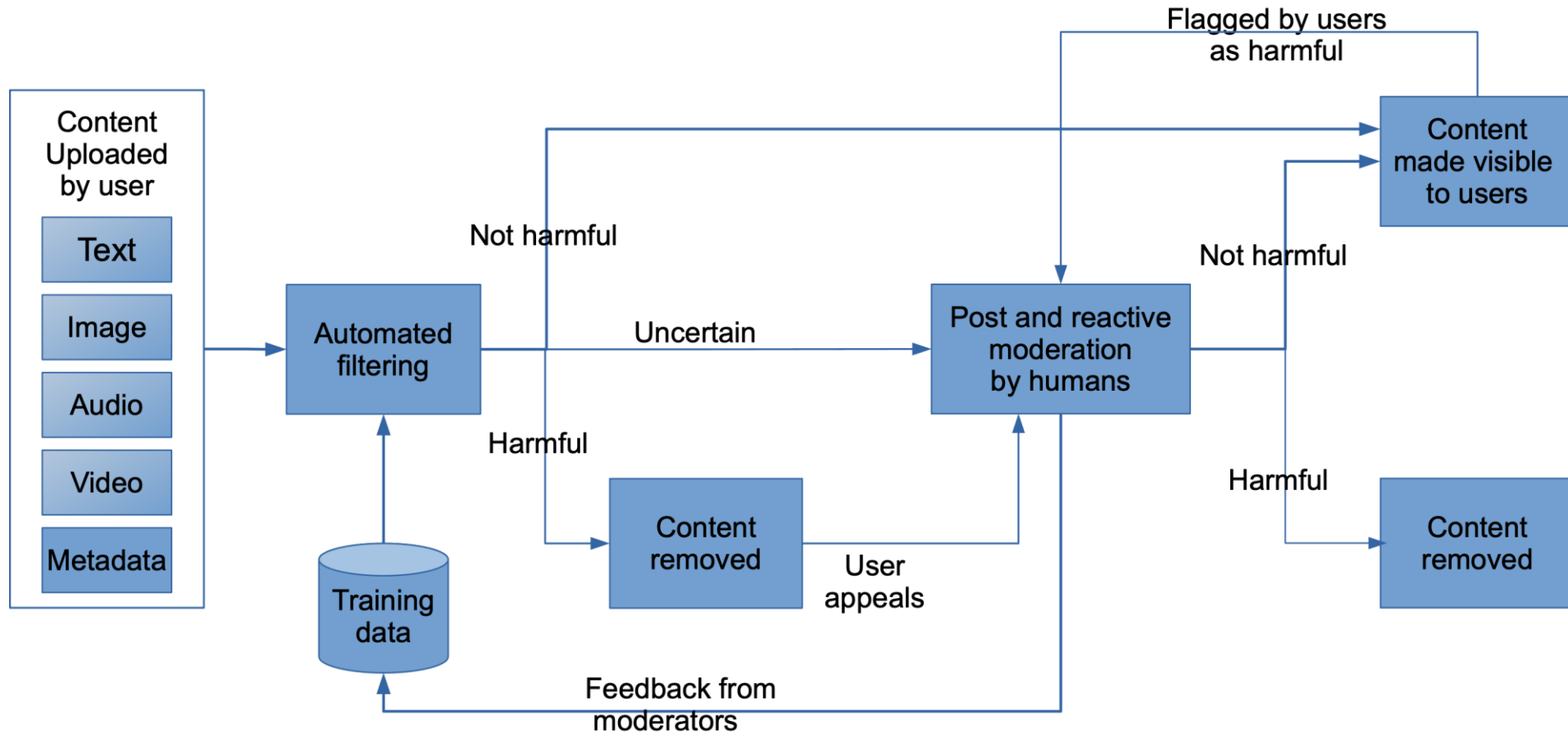


## Различни медии

- Търсене на метаданни, хеширане и пръстови отпечатьци → за идентифициране на копия на известни цифрови произведения;
- Черен списък → за намиране на нежелани изрази;
- NLP → за адресиране на смисъл и контекст;
- Множество AI техники → за идентифициране на нежелани изображения или комбинации от текст и изображения и за превод на говорим език в текст.




# Как работи



# Епични провали

INDEPENDENT

Subscribe LOGIN



The Little Mermaid statue is one of Denmark's best-loved sights (ODD ANDERSEN/AFP/Getty Images)

**FACEBOOK REMOVES IMAGE OF COPENHAGEN'S LITTLE MERMAID STATUE FOR BREAKING NUDITY RULES**

CNN travel VIDEO



Curiosità e scorci di Bologna

Enza Barbieri FANPAGE

Facebook banned Neptune statue photo for being 'explicitly sexual'

Sara Delgrossi and Lauren Said-Moorhouse, CNN • Updated 5th January 2017

# Епични провали

ISSIE LAPOWSKY BUSINESS 03.15.2019 01:50 PM

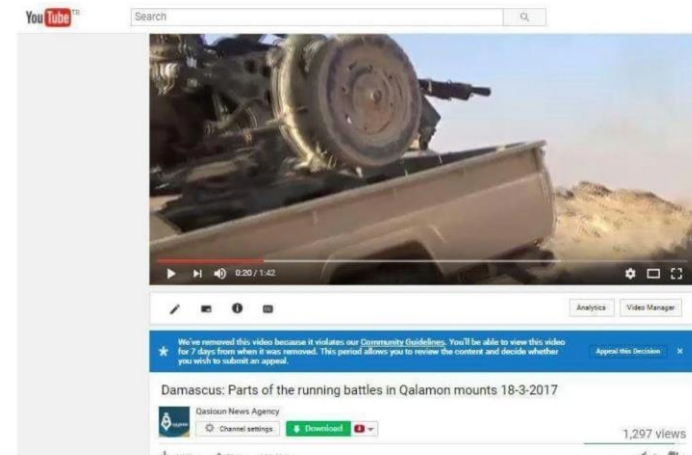
## Why Tech Didn't Stop the New Zealand Attack From Going Viral

Video from mosque shootings in Christchurch popped up on Facebook, Reddit, Twitter, and YouTube, showing the limits of social media moderation.



Creazione di una connessione protetta in...

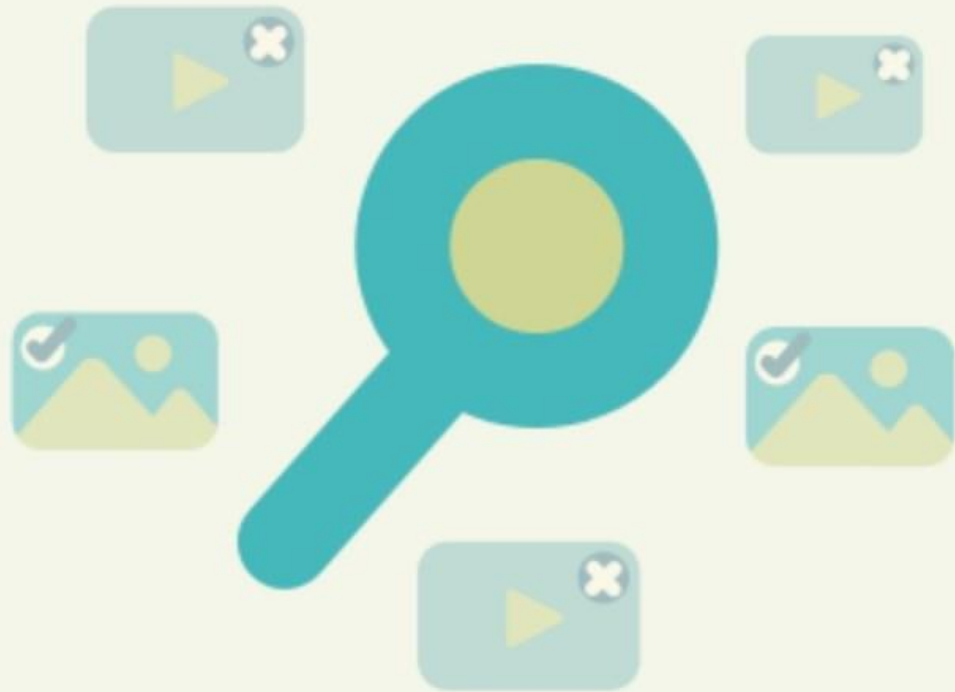
## YouTube Removes Videos Showing Atrocities in Syria



A takedown notice issued by YouTube on a video of the Syrian conflict. YouTube

# Принципи на Санта Клара

---



**Companies should publish the numbers of posts removed and accounts permanently or temporarily suspended due to violations of their content guidelines.**



# Принципи на Санта Клара

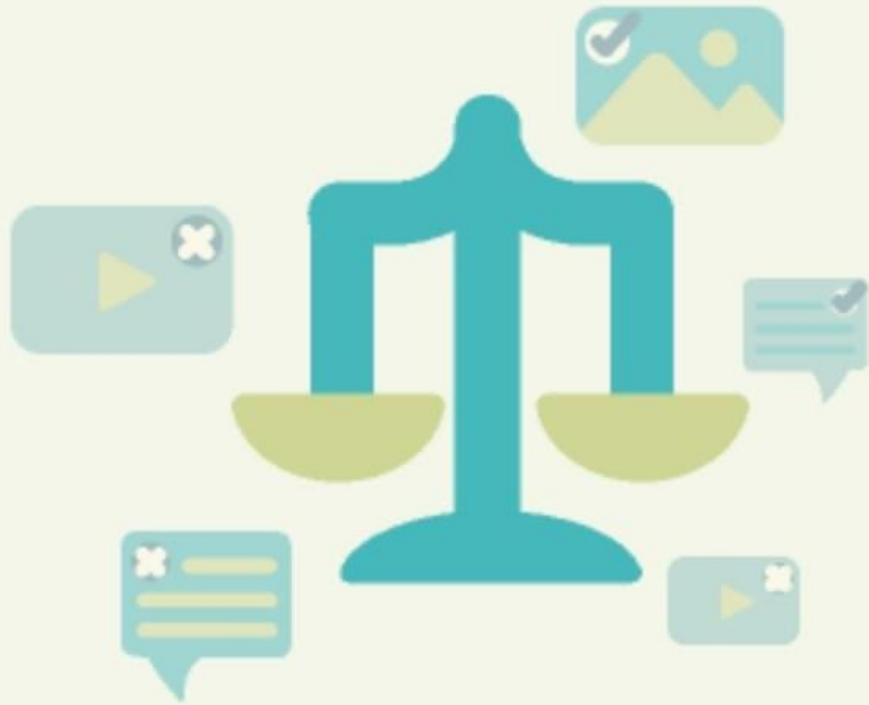
---



**Companies should provide notice to each user whose content is taken down or account is suspended about the reason for the removal or suspension.**

# Принципи на Санта Клара

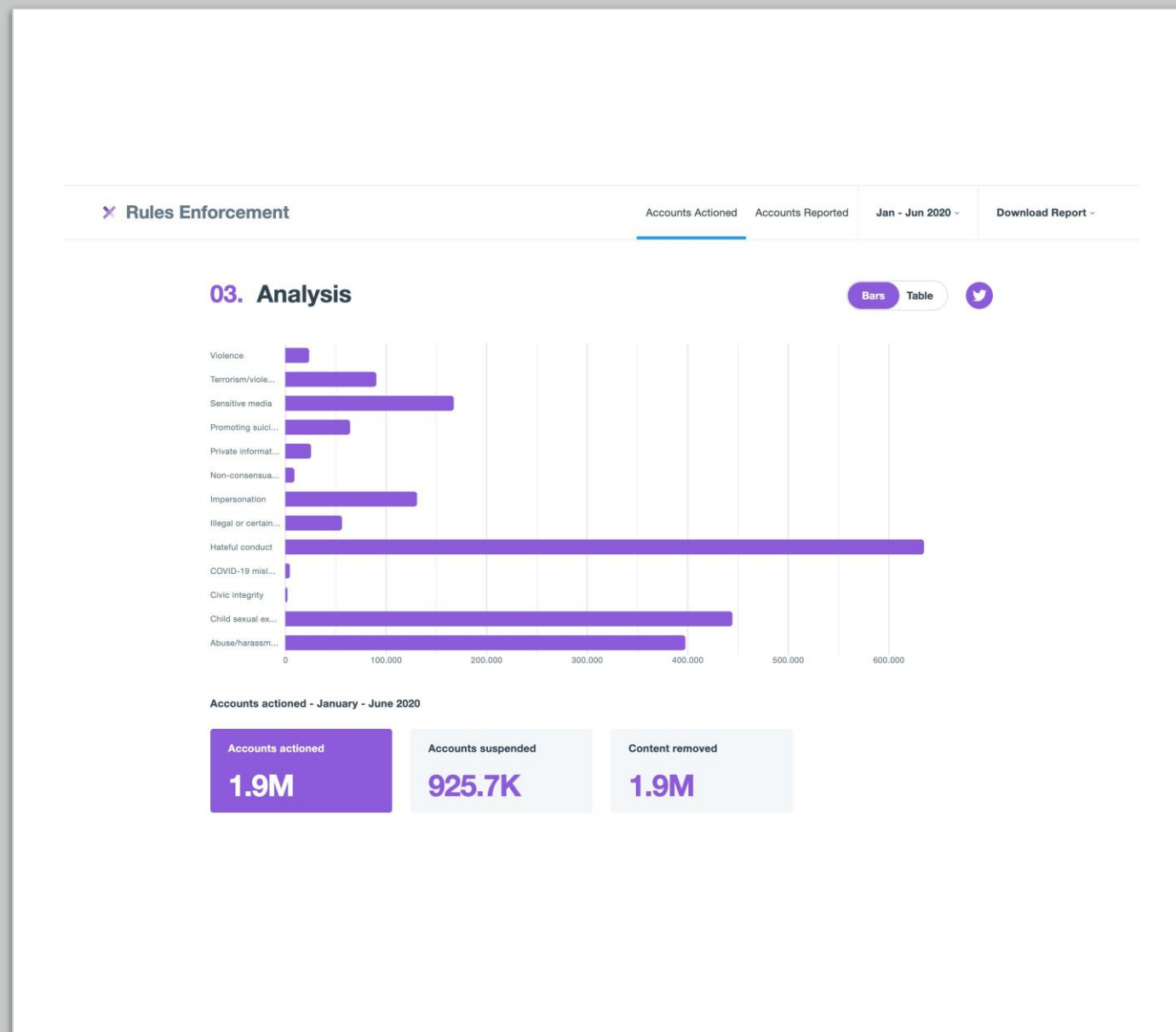
---



**Companies should provide a meaningful opportunity for timely appeal of any content removal or account suspension.**

# Прозрачность

- Пример от доклад за прозрачность в Twitter





## Проблеми с

- Филтърни мехурчета
- Ехо камари
- Цензура
- Фалшиви новини